



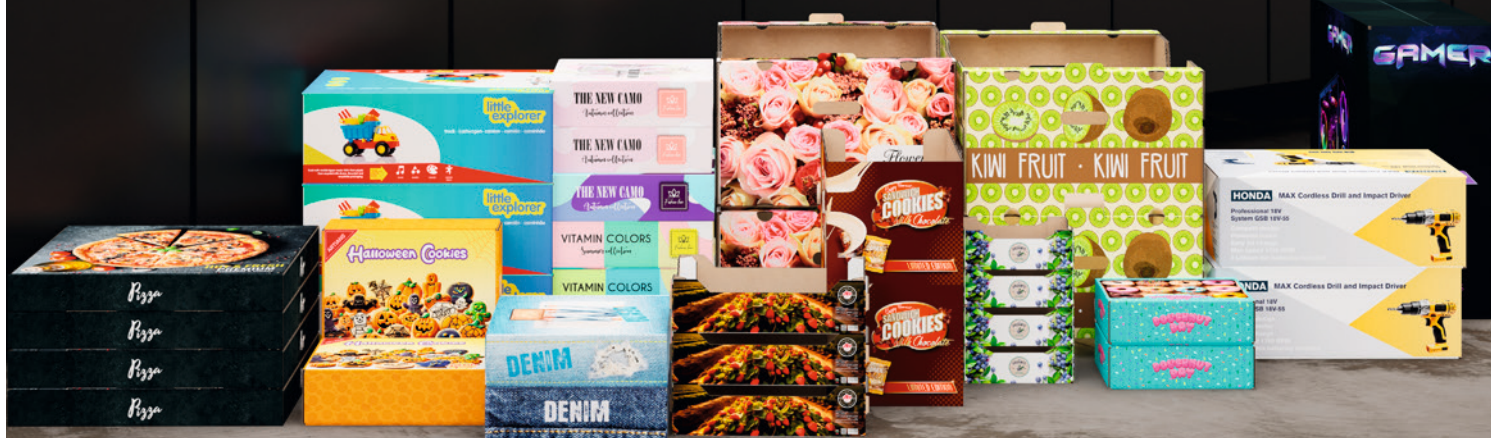
Nozomi 14000 AQ

Tecnologia jato de tinta de passagem única à base de água para displays e embalagens de papelão ondulado

Prepare-se para agitar o mercado

efi

Nozomi 14000 AQ



Desafie os padrões com a verdadeira impressão inkjet “single-pass” à base de água

Agite o mercado com a impressora jato de tinta digital de passagem única à base de água para impressão de alta resolução em papelão ondulado. O sistema de impressão EFI™ Nozomi 14000 AQ para embalagens de papelão ondulado chegou para ficar, oferecendo quatro vantagens cruciais para desenvolver seus negócios:

- 1 Flexibilidade extra para imprimir alta qualidade de imagens em cores
- 2 Eficiências digitais para produzir tiragens mais curtas e trabalhos personalizados a custos mais baixos
- 3 Velocidades industriais para aumentar a capacidade, permitindo que você possa responder aos clientes com mais rapidez e entregar trabalhos de alta qualidade em prazos curtos
- 4 Tintas EFI originais à base de água que estão em conformidade com a Associação Europeia de Tintas de Impressão (EuPIA), Swiss Ordinance RS817.023.21, Nestlé Guidance Note e as Diretrizes Europeias sobre tintas para embalagem



Seja brilhante com a tecnologia de tinta base-água da EFI

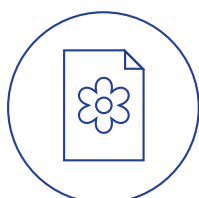
A impressora Nozomi 14000 AQ é a terceira geração de impressoras industriais para papelão ondulado com tecnologia "inkjet single-pass" da EFI . Nossa base mundial instalada nos setores de embalagens e de sinalização e comunicação visual demonstra os resultados comprovados e a lucratividade que você pode esperar da tecnologia EFI Nozomi.



Alta produtividade e máxima eficiência

A impressora Nozomi 14000 AQ apresenta um design robusto para uso industrial "heavy duty", que proporciona alta confiabilidade e produtividade

- Velocidades de impressão de até 100 m/min (metros lineares por minuto)
- Adequada para operar com chapas de ondulação F, parede dupla e até parede tripla
- Esteira de transporte com vácuo de alta potência com dispositivo Edge Hold Down (para mater planaridade das bordas da chapa)
- Produção ininterrupta em caso de chapas danificadas
- Cabeças de impressão de alto desempenho que não entopem e não precisam ser trocadas com frequência
- Tecnologia de secagem ultrarrápida com recurso de secagem inteligente
- Projetada para garantir fácil operação e manutenção
- Gerenciamento de imagens eficiente e software de coleta de dados
- Interface de usuário intuitiva e fácil de usar



Impressão gráfica de alta qualidade (HQ)

A impressora Nozomi 14000 AQ é a solução mais eficiente para produzir embalagens impressas de qualidade superior, que aprimoram as experiências de compra dos consumidores:

- Resolução aparente de 1200 dpi
- A mais recente tecnologia de cabeças de impressão totalmente à base de água e maior vida útil
- Ferramentas baseadas em nosso sistema de visão artificial que controlam a qualidade de impressão
- Software de front-end digital (DFE) Fiery® que controla a impressora com tecnologia de imagem avançada
- Padrão FOGRA 39



Verdadeira tecnologia jato de tinta à base de água

A impressora Nozomi 14000 AQ usa tintas à base de água sem produtos químicos reativos a UV:

- Em conformidade com o Regulamento de estrutura (CE) n.º 1935/2004
- Em conformidade com o GMP (Good Manufacturing Process), conforme estabelecido no Regulamento (CE) n.º 2023/2006
- Em conformidade com a portaria suíça de tintas de impressão SR 817.023.21 e atenderá aos limites de migração específicos definidos na portaria (Swiss Ordinance)
- Em conformidade com a lista de exclusões da Nestlé
- Conformidade com a lista de exclusões da Associação Europeia de Tintas de Impressão (EuPIA)
- Primer à base de água projetado especificamente para controlar a dispersão das gotas de tinta e melhorar o desempenho das tintas EFI Nozomi

Impressão digital jato de tinta digital de passagem única à base de água de ponta a ponta

MANUSEIO DE MÍDIA

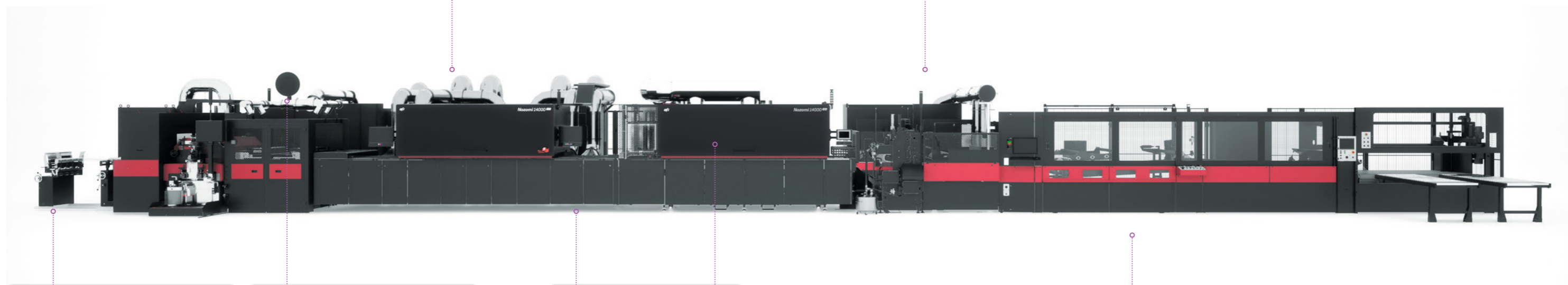
- Tamanho máx. da chapa/folha (L x C):
 - 140 cm x 240 cm para configurações que usam empilhador de pacotes (Bundle Stacker)
 - 140 cm x 300 cm para configurações que usam empilhador completo (Full Stacker)
- Tamanho mín. da chapa: 45 cm x 45 cm
- Espaço de impressão ajustável
- Espessuras da chapa: de 0,8 a 12 mm

IMPRESSORA

- Largura máx. de impressão: 1,4 m
- Produtividade: até 100 m/min (metros lineares)
- Resolução Nativa: 600 dpi; Resolução Aparente: 1200 dpi
- Quatro níveis de escala de cinza
- Transporte integrado a vácuo
- Configuração de tinta: OV CMYK
- Dispositivo Edge Hold Down, (assegura a planaridade da chapa)
- Interface do usuário intuitiva

APLICAÇÃO DE VERNIZ EM LINHA

Secagem IR (infravermelha) com verniz à base de água



ALIMENTADOR

- Alimentador inferior ininterrupto
- Adequado para ondulação F em chapas onduladas de parede dupla e tripla
- Impressão de pista dupla opcional

UNIDADE DE REVESTIMENTO EM ROLO (APLICAÇÃO DE PRIMER)

- Secagem IR (infravermelha) com primer à base de água
- Alteração a quantidade de primer sem parar impressão

UNIDADE DE SECAGEM

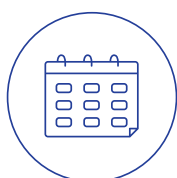
- Uso de energia otimizado
- Layout curto
- Transporte a vácuo
- Controle de secagem dinâmico

EMPILHADOR

- Empilhador completo: (Full Stacker)
 - Altura da pilha: tamanhos pequenos limitados a um máx. de 1800 mm; mín. de 1000 mm em produção
 - Esquadramento da pilha: chapas de boa qualidade de +/- 20 mm
 - Dispositivo de Rejeição disponível
- Empilhador de pacote: (Bundle Stacker)
 - Altura máxima da pilha: 20 cm
 - Dispositivo de Rejeição disponível

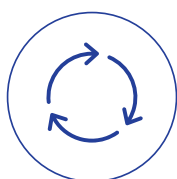
Serviços e treinamentos de valor agregado **trabalhando para você**

Inclua programa abrangente de serviços profissionais e suporte especializado da EFI para ter a tranquilidade de que estaremos presentes em cada etapa do processo, ajudando você a adicionar recursos digitais à sua fábrica com sucesso.



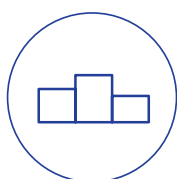
Programa de aceleração (Ramp-up)

Este programa de 12 semanas foi desenvolvido para acelerar a curva de aprendizado e aumentar a confiança do operador com três semanas de treinamento prático para operadores e manutenção, além de nove semanas de orientação no local à medida que você alcança uma produção estável.



Três intervenções-chave para acompanhamento extensivo

Com um objetivo focado na estabilidade total da máquina, nosso acompanhamento estendido está concentrado em três áreas principais: monitoramento de produção, treinamento e manutenção. Um engenheiro sênior de serviço de campo (FSE) trabalha com você no local por três meses e você tem suporte total 24 horas por dia, 7 dias por semana, da nossa equipe de suporte remoto.



Serviço de manutenção

Oferecemos níveis de contratos de manutenção diferentes com base nos volumes de produção que você pode escolher para manter a qualidade de impressão ideal, a estabilidade da máquina e reforçar o treinamento técnico. Os programas de manutenção incluem procedimentos de rotina e melhores práticas para garantir a condição ideal de todos os componentes e evitar tempo de inatividade imprevisto.



Suporte inteligente

Treinamento e suporte remotos aprimorados com realidade aumentada para comunicação em tempo real e tempo de resolução mais rápido.

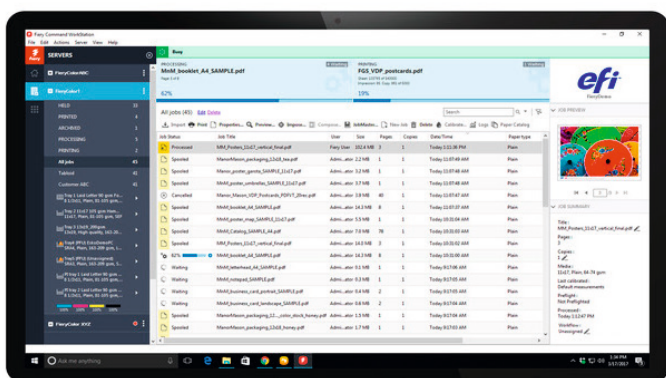
Tecnologia Fiery: a líder mundial em inovação de front-end digital



Os front-ends digitais (DFEs) Fiery EFI são o padrão do setor e a escolha mais popular em vários ambientes de impressão. Para ter sucesso no mercado altamente competitivo de hoje, é fundamental ter um DFE com fluxo de trabalho integrado e gerenciamento de cores para obter maior eficiência operacional e qualidade de saída. O Fiery NZ-1000 DFE oferece excelente qualidade de imagem e cor com recursos para tornar seus resultados de impressão verdadeiramente excepcionais.

A tecnologia Fiery oferece:

- Gerenciamento de cores avançado e amplo conjunto de ferramentas para fazer edições de última hora nas imagens
- Impressão e qualidade de cor excepcionais para conteúdos complexos e graficamente ricos
- Cores impressionantes prontas para uso com as misturas de cores mais suaves, detalhes máximos de sombra e excelente definição de imagem
- Reprodução exata das cores de marca e correspondência de cores para resultados de impressão consistentes
- Gerenciamento eficiente de trabalhos de impressão com fácil manuseio de baixas tiragens e trabalhos com versão ou dados variáveis
- Visibilidade total da produção, com estimativas exatas de tinta e comunicação da quantidade real de tinta utilizada na impressão
- Arquitetura avançada de hardware em lâminas com capacidade de processamento suficiente para garantir a máxima produtividade



Centralize o controle de produção de impressão com a interface intuitiva de gerenciamento de tarefas da Fiery Command WorkStation

Vamos ser brilhantes, juntos.

Entendemos que você deseja tecnologias inovadoras para guiá-lo em sua jornada digital. Por isso gostamos tanto de promover a expansão dos seus negócios com um portfólio escalável de produtos, soluções, serviços, suporte e parcerias de ponta para a fabricação de sinalização, embalagens, têxteis, revestimentos cerâmicos, materiais de construção, impressão comercial e documentos personalizados com uma ampla variedade de impressoras, tintas, front-ends digitais e software de fluxo de trabalho. Nosso compromisso inabalável é aumentar seus lucros, cortar custos, melhorar a produtividade e otimizar a eficiência — trabalho após trabalho, ano após ano. Estamos obcecados com o seu sucesso. E acreditamos realmente que temos as pessoas, a tecnologia e a experiência certas para ajudar a alcançar os seus objetivos de negócios. Acesse www.efi.com ou envie um e-mail para info@efi.com para obter mais informações.



Nothing herein should be construed as a warranty in addition to the express warranty statement provided with EFI products and services.

BDR, Cretachrom, Cretaprint, the Cretaprint logo, Cretaprinter, Cretaroller, Divisional Graphics, Distancing Graphics, Efi, the Efi logo, Electronics For Imaging, FabriVU, Fast-4, Inédit, Inkintensity, Inkware, neoCatalog, neoStampa, neoTextil, PressVu, ProGraphics, Rialco, Riaplas, SDC, SafeGuard Graphics, UltraDrop, UltraPress, UltraTex, UltraVu, UV Series 50, VUTEk, and the VUTEk logo are trademarks or registered trademarks of Electronics For Imaging, Inc. and/or its wholly owned subsidiaries in the U.S. and/or certain other countries.

All other terms and product names may be trademarks or registered trademarks of their respective owners and are hereby acknowledged.

© 2024 ELECTRONICS FOR IMAGING, INC. ALL RIGHTS RESERVED. | WWW.EFI.COM

AC_96_03_24_BP