



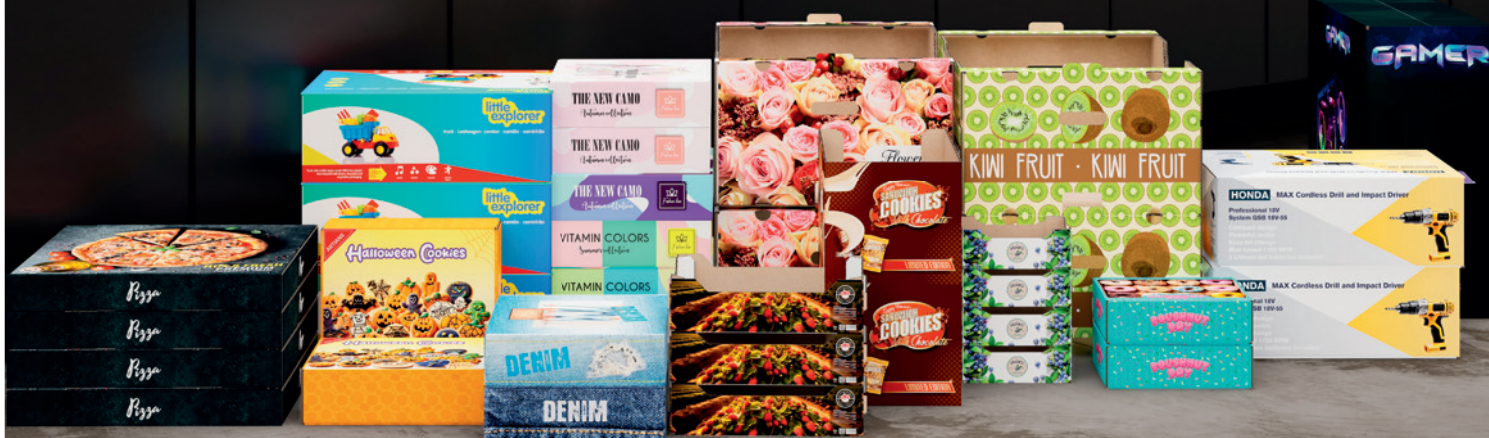
## Nozomi 14000 AQ

Technologie jet d'encre en single-pass à base d'eau pour les présentoirs et emballages en carton ondulé

# Préparez-vous à faire des vagues

efi

Nozomi 14000 AQ



# Bouleversez le statu quo avec l'impression jet d'encre numérique en single-pass à base d'eau

Faites des vagues sur votre marché avec cette imprimante jet d'encre numérique en single-pass à base d'eau pour l'impression haute résolution sur le carton ondulé. Le système d'impression EFI™ Nozomi 14000 AQ pour le packaging en carton ondulé est arrivé et vous propose quatre avantages essentiels au service du développement de votre activité :

- 1 Flexibilité accrue pour l'impression d'images colorées de haute qualité
- 2 Efficacité numérique pour produire de plus courts tirages et des travaux personnalisés à moindre coût
- 3 Vitesses industrielles pour davantage de capacités afin de répondre plus rapidement aux besoins des clients et d'effectuer des travaux dans des délais serrés
- 4 Encres EFI authentiques à base d'eau, conformes avec le guide EuPIA (European Printing Ink Association), l'ordonnance suisse RS 817.023.21, la note d'orientation de Nestlé et les directives européennes relatives aux encres d'emballage



# Brillez comme jamais avec la technologie à base d'eau d'EFI

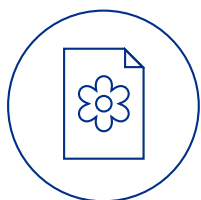
La Nozomi 14000 AQ est la troisième génération d'imprimante jet d'encre industrielle en single-pass d'EFI pour le carton ondulé. Notre base d'installation internationale dans le secteur du packaging et de la signalétique et de l'affichage atteste de la rentabilité et des résultats éprouvés que vous pouvez attendre de la technologie EFI Nozomi.



## Productivité élevée et efficacité maximale

L'imprimante Nozomi 14000 AQ bénéficie d'une conception robuste adaptée à un usage industriel lourd pour une productivité et une fiabilité élevées :

- Vitesses allant jusqu'à 100 mètres linéaires/min
- Possibilité de gérer des supports allant d'une cannelure F, à une paroi double, voire triple
- Transport à maintien renforcé vers le bas avec dispositif d'appui sur les bords
- Pas d'interruption de la production du fait de panneaux endommagés
- Têtes d'impression haute performance non obstruantes et ne nécessitant pas de changements fréquents
- Technologie de séchage ultrarapide avec fonction de séchage intelligent
- Conception étudiée pour faciliter l'entretien, le fonctionnement et la maintenance
- Puissant logiciel de gestion d'image et de collecte de données
- Interface intuitive et conviviale



## Impression de visuels de haute qualité

La Nozomi 14000 AQ constitue la façon la plus efficace de produire un packaging imprimé supérieur qui optimisera l'expérience d'achat et du consommateur :

- Résolution apparente de 1 200 ppp
- Dernière technologie de tête d'impression entièrement compatible avec l'eau et à la durée de vie plus longue
- Outils basés sur notre système de vision artificielle contrôlant la qualité d'impression
- Logiciel de serveur d'impression numérique (DFE) Fiery® pilotant l'imprimante avec sa technologie avancée de gestion des images
- Norme FOGRA 39



## Véritable technologie jet d'encre à base d'eau

L'imprimante Nozomi 14000 AQ est dotée d'encres à base d'eau sans produits chimiques réactifs aux UV :

- Conformité avec le cadre réglementaire (CE) No 1935/2004
- Conformité avec les bonnes pratiques de fabrication (BPF) comme indiqué dans le règlement (CE) n° 2023/2006
- Conformité avec l'ordonnance suisse SR 817.023.21 sur l'encre d'impression et respect des limites de migration définies dans cette même ordonnance
- Respect de la liste d'exclusion de Nestlé
- Respect de la liste d'exclusion de l'EuPIA (European Printing Ink Association)
- Primaire à base d'eau spécialement conçu pour contrôler la dispersion des gouttelettes d'encre et optimiser les performances des encres EFI Nozomi

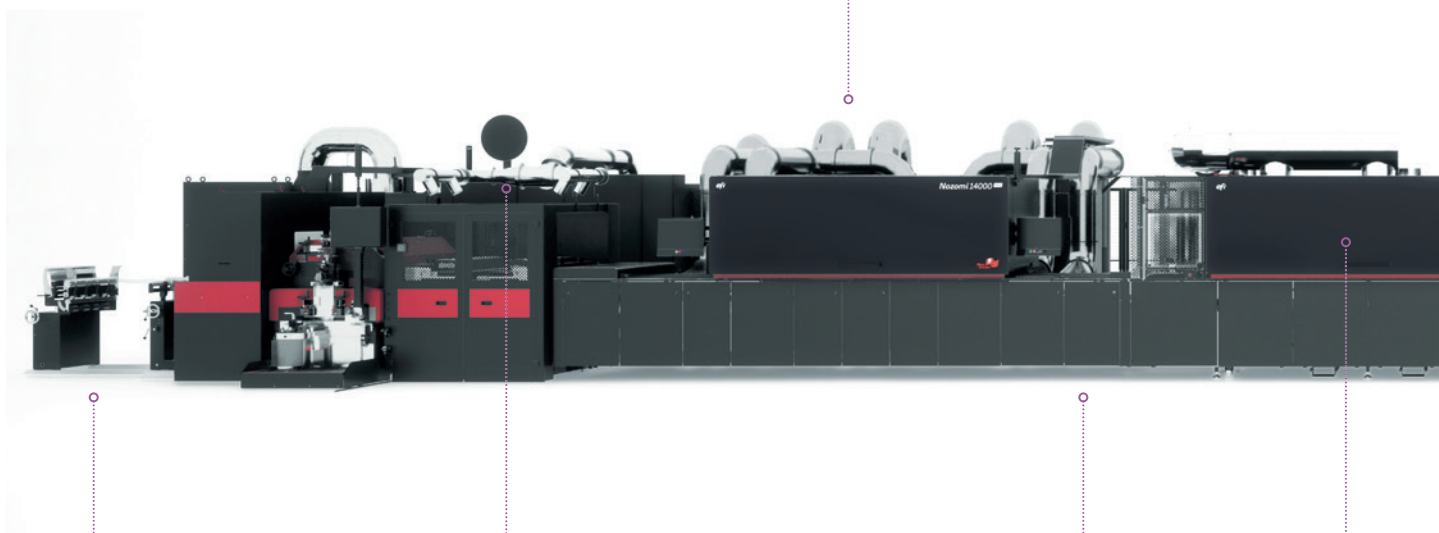
# Impression jet d'encre numérique en single-pass à base d'eau de bout en bout

## MANIPULATION DES SUPPORTS

- Taille de panneau/feuille max. (l x L):
  - 140 cm x 240 cm pour les configurations ayant recours à l'empilage groupé
  - 140 cm x 300 cm pour les configurations ayant recours à l'empilage complet
- Taille de support min. : 45 cm x 45 cm
- Écart d'impression réglable
- Fourchette d'épaisseur des supports : 0,8-12 mm

## IMPRIMANTE

- Largeur d'impression max. : 1,4 m
- Productivité : jusqu'à 100 mètres linéaires/min
- Résolution native : 600 ppp ; résolution apparente : 1 200 ppp
- Quatre niveaux de gris
- Transport à aspiration intégrée
- Configuration de l'encre : CMYK OV
- Dispositif d'appui sur les bords
- Interface conviviale



## CHARGEUR

- Alimentation par le bas sans interruption
- Compatible avec des panneaux de carton ondulé allant de la cannelure F à la paroi double, voire triple
- Impression à deux voies en option

## VERNISSEUSE À ROULEAUX

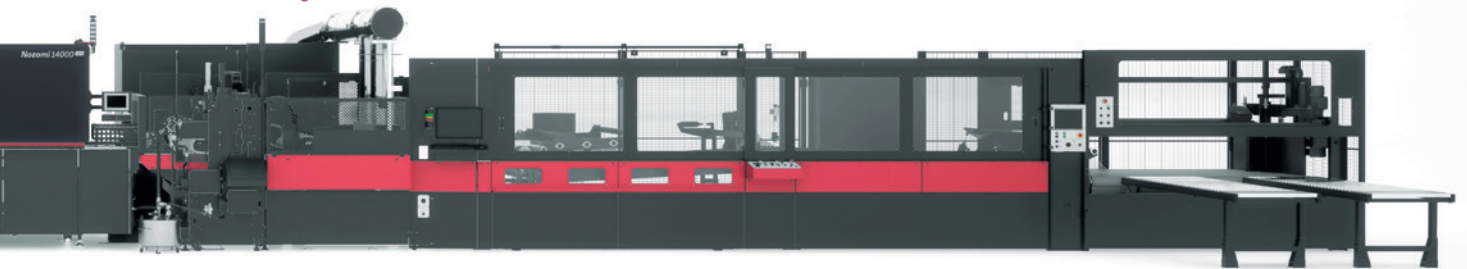
- Séchage IR (infrarouge) avec primaire aqueux
- Modification à la volée de la quantité de primaire appliquée

## SÉCHOIR

- Optimisation de la consommation d'énergie
- Mise en page courte
- Transport à aspiration
- Contrôle dynamique du séchage

## VERNIS

Séchage IR (infrarouge) avec vernissage aqueux

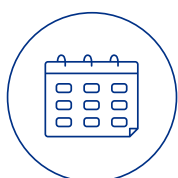


## EMPILEUR

- Empilage complet
  - Hauteur de la pile : Max. 1800 mm pour panneaux de taille limitée ; min. 1 000 mm en production
  - Mise au carré des piles : panneaux de bonne qualité de +/- 20 mm
  - Rejet disponible
- Empilage groupé :
  - Hauteur max. de la pile : 20 cm
  - Rejet disponible

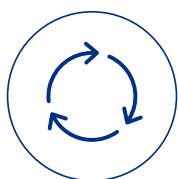
# Formations et services à valeur ajoutée à votre disposition

Ajoutez-y l'assistance fiable et les services professionnels complets d'EFI pour avoir l'assurance d'être accompagné à chaque étape pour vous aider à doter au mieux vos installations de capacités numériques.



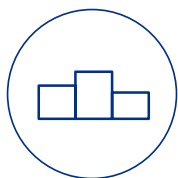
## Programme d'accélération

Ce programme de 12 semaines est conçu pour accélérer la courbe d'apprentissage et renforcer la confiance de l'opérateur grâce à trois semaines de formation pratique à l'utilisation et à l'entretien, ainsi qu'à neuf semaines d'accompagnement sur site, à mesure que vous atteignez une production stable.



## Les trois clés d'un suivi prolongé

Notre suivi étendu est axé sur trois domaines clés, à savoir le suivi de la production, la formation et la maintenance, avec pour objectif la stabilité totale de la machine. Un technicien sur site (FSE) chevronné travaille à vos côtés pendant trois mois, et vous bénéficiez du soutien de notre équipe d'assistance à distance 24 h/24 et 7j/7.



## Service de maintenance

Nous proposons différents niveaux de contrats de maintenance basés sur les volumes de production parmi lesquels vous pouvez choisir pour maintenir une qualité d'impression optimale, assurer la stabilité des machines et renforcer votre formation technique. Les programmes de maintenance comportent des procédures de routine et de bonnes pratiques pour garantir un état optimal de tous les composants et éviter les temps d'arrêt imprévus.



## Assistance Smart Support

La formation et l'assistance à distance sont améliorées grâce à la réalité augmentée pour une communication en temps réel avec visualisation immédiate et un délai de résolution plus court.

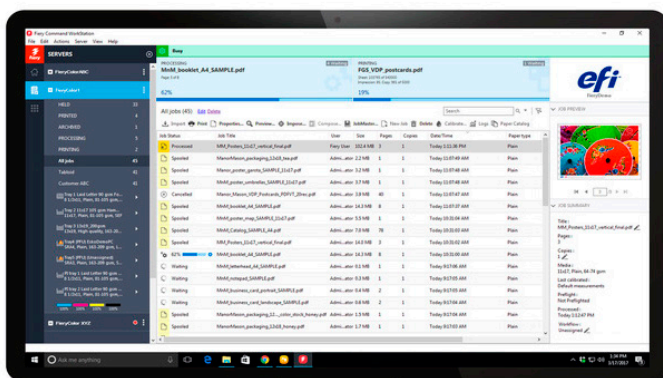
# Technologie Fiery - leader mondial de l'innovation dans les serveurs d'impression numérique



Les serveurs d'impression numérique EFI Fiery constituent la norme du secteur et le choix le plus populaire dans de nombreux environnements d'impression. Pour réussir sur le marché très concurrentiel d'aujourd'hui, il est crucial de disposer d'un DFE intégrant un flux de production et la gestion des couleurs pour prétendre à une efficacité opérationnelle et à une qualité d'impression supérieures. Le serveur d'impression numérique Fiery NZ-1000 offre une qualité d'image et de couleur incroyable avec des fonctionnalités produisant des résultats d'impression vraiment exceptionnels.

## Avantages de la technologie Fiery :

- Gestion des couleurs avancée et ensemble d'outils complet pour les modifications de dernière minute
- Qualité d'impression et de couleur exceptionnelle pour du contenu graphique riche et complexe
- Couleurs d'emblée éblouissantes avec les dégradés les plus harmonieux, un maximum de détails dans les ombres et une superbe définition d'image
- Reproduction précise des couleurs de marque et correspondance des couleurs pour des résultats d'impression cohérents
- Gestion efficace des tâches avec traitement simple des courts tirages et des travaux d'impression de données variables ou versionnées
- Visibilité complète sur votre production avec devis d'encre précis et rapports sur la quantité d'encre réelle utilisée pour l'impression
- Architecture matérielle sophistiquée à base de lames, dotée de la puissance de traitement pour assurer une productivité maximale



*Contrôle centralisé de la production d'impression avec l'interface intuitive de gestion des tâches de Fiery Command WorkStation*

## Soyons brillants. Ensemble.

Nous sommes conscients que vous attendez des technologies révolutionnaires pour vous guider dans votre démarche numérique. Il nous tient donc à cœur de nourrir votre croissance commerciale avec un portefeuille évolutif de produits, solutions, services, programmes d'assistance et partenariats de classe mondiale, destiné à la production de signalétique, emballages, textiles, carrelages en céramique, matériaux de construction, impressions de labeur et documents personnalisés, avec un large éventail d'imprimantes, d'encres, de serveurs d'impression numérique et de logiciels de flux de production. Notre engagement sans faille est d'augmenter vos bénéfices, réduire les coûts, améliorer la productivité et optimiser l'efficacité - tâche après tâche, année après année. Votre réussite est notre principale motivation. Et nous sommes fermement convaincus de disposer des personnes appropriées, des technologies et de l'expérience pour vous aider à atteindre vos objectifs commerciaux. Rendez-vous à l'adresse [www.efi.com](http://www.efi.com) ou envoyez un e-mail à [info@efi.com](mailto:info@efi.com) pour plus d'informations.



Nothing herein should be construed as a warranty in addition to the express warranty statement provided with EFI products and services.

BDR, Cretachrom, Cretaprint, the Cretaprint logo, Cretaprinter, Cretaroller, Divisional Graphics, Distancing Graphics, Efi, the Efi logo, Electronics For Imaging, FabriVU, Fast-4, Inèdit, Inkintensity, Inkware, neoCatalog, neoStampa, neoTextil, PressVu, ProGraphics, Rialco, Riaplas, SDC, SafeGuard Graphics, UltraDrop, UltraPress, UltraTex, UltraVu, UV Series 50, VUTEk, and the VUTEk logo are trademarks or registered trademarks of Electronics For Imaging, Inc. and/or its wholly owned subsidiaries in the U.S. and/or certain other countries.

All other terms and product names may be trademarks or registered trademarks of their respective owners and are hereby acknowledged.

© 2024 ELECTRONICS FOR IMAGING, INC. ALL RIGHTS RESERVED. | [WWW.EFI.COM](http://WWW.EFI.COM)

AC\_96\_03\_24\_FR